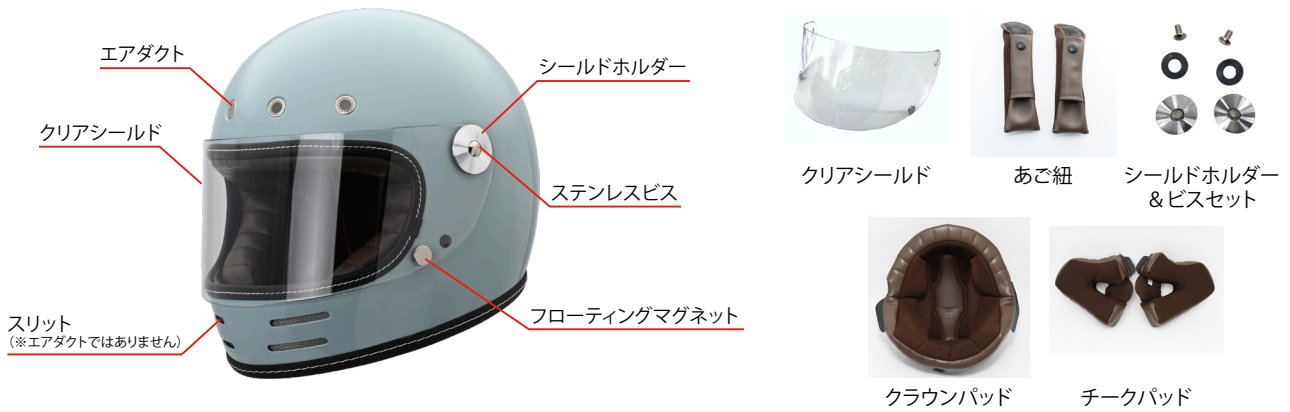


REAMER (リーマー)



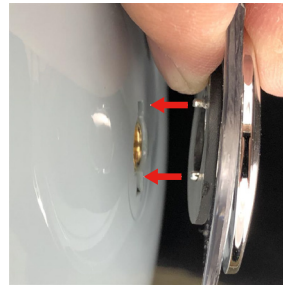
●シールド着脱方法 (左右で同じ操作を行います。)



ビスをコイン、またはマイナスドライバーなどで緩め、取付け部品、シールドを取り外します。
※ホルダーに傷を付けないように注意してください。



シールドホルダーのピンが下になるようにシールドに取付け、ゴムパッキンも取付ける。



ゴムパッキンを抑えながらヘルメット側のくぼみにピンを差し込む。



シールドホルダーを抑えながらコイン、またはマイナスドライバーで締める。ネジは定期的に増し締めしてください。

●内装着脱方法

装着する際は取り外しの逆の手順で行ってください



チークパッドの2か所のスナップボタン、あご紐のボタンを取り外す。

※クラウンパッド、チークパッドは取り外し洗うことが可能です。洗濯ネットを使用、もしくは手洗いの上、陰干して下さい。



クラウンパッドの差し込み部分を引き抜き、取り外す。

組み込み時のコツ



クラウンパッドの後ろの中心から差し込む。

●あご紐着脱方法



上部のボタンを外し引き抜いてください。装着する際は逆の手順で行って下さい。

●スピーカーの取付け方法



左右のチークパッドのそれぞれの後ろ一か所、クラウンパッドの後ろの部分を取り外します。



左右のスピーカーを帽体とチークパッドの間に置きます。



ケーブルをクラウンパッドの裏に通します。



クラウンパッドを後中心部分から差し込み、チークパッドのボタンも止め、完成。

